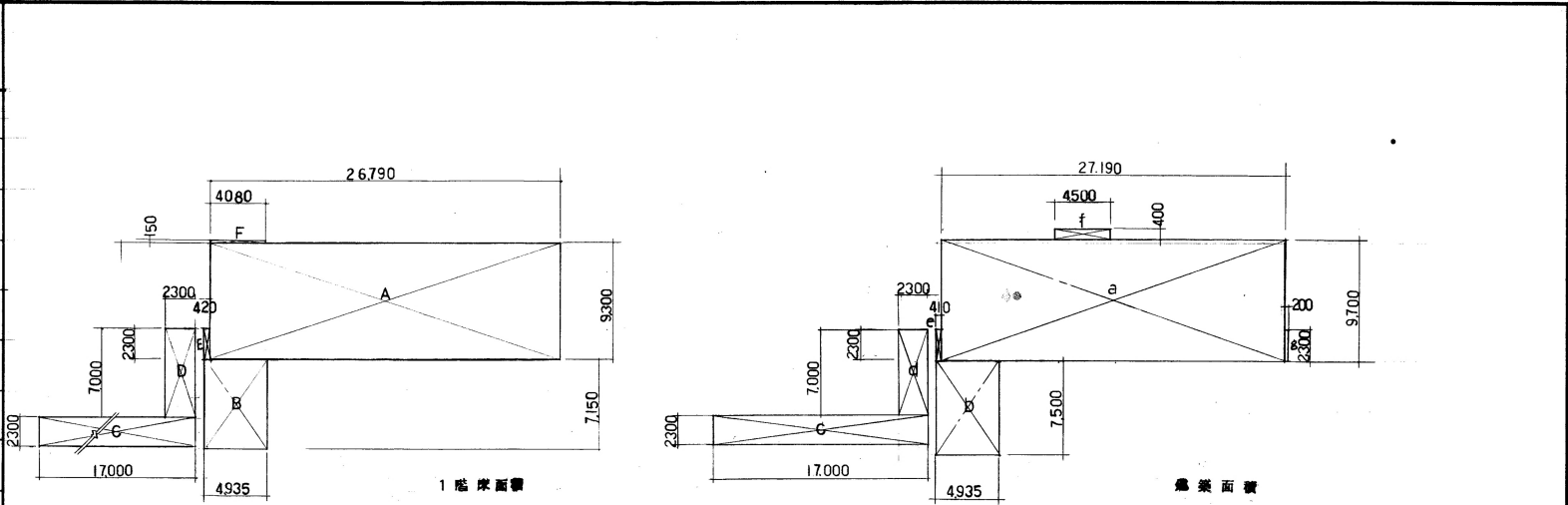


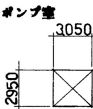
外 部 仕 上 表	
屋 根	アスファルト防水7層.KP-110(コンクリート金コテ押エ下地)の上軽量コンクリート50d 金コテ押エ 伸縮目地:クラフトタイト バウバット天端; 防水モルタルコテ押エ スラフ下面 発泡スチロール25d打込
外 壁	ベニヤ型枠打放しの上 アクリル系リシン吹付(厚吹).柱型共.打継目地(サテコホホ) 400×100条.コーキング30×20
腰	モルタルコテ押エ G.L.-100 ~ G.L.+200 塗巾 H=300
庇	天端; 防水モルタルコテ押エ.見付; ベニヤ型枠打放しの上.アクリル系リシン吹付.庇妻共(厚吹)
下足屋根庇	屋根; アスファルト塩化防水(シルバー仕上) KS-110 下地; 均しモルタル30d. スラフ下; 発泡スチロール25d打込. 庇; 天端 防水モルタルコテ押エ.見付; ベニヤ型枠打放しの上アクリル系リシン吹付 庇妻共
ポーチ	床; モルタルコテ押エ目地切 ノンスリップ; ツキタイル 省ゴリマット; ハードアルミマット 枠ステンレス 6×38
通	9寸樋; 硬質塩ビ管114φ(外径)養生管; 亜鉛引鋼管125φS.O.P. G.L.+1800 樋金物; FB-19×3加工S.O.P. ルフレン100φ用9寸型 銅鍍銀コルタル焼付
外部階段	手摺; 鉄製 S.O.P 床; チェッカープレートS.O.P.
犬走り	芝貼
建具	アルミサッシ見込70% スチールサッシ S.O.P.2面塗 建具廻り. チョコロールコーキング4面
その他	天井検査; 換気パイプ内径50φ(丸ボ#型スクリーン付) / スパン2ヶ所取付 上間コンクリート下(但し床仕上フローリング下のみ); ポリエチレンシート0.15d2枚敷 屋上.高架水増基礎.テレビアンテナ基礎 P.S.立ち上り 吊環

内 部 仕 上 表								
場 所		仕 上						
階	室 名	床	巾木	腰	壁	天 井	は り	備 考
共 通	普通教室	フローリングブロック貼18d U.C.	木製(桧) H = 100 S.O.P.		モルタルコテ押エ V.E.	有孔 無孔 石膏ボード底目貼 9d E.P.	モルタルコテ押エ V.E.	生徒用ロッジ-教師用戸開 掃除具入 全面塗装 平面塗装得全板 軸据バネ ビンガーレール カーテンボックス.レール.行幕用蓋板.
	廊 下	合成樹脂塗床 1.5d 粗面仕上	モルタルコテ押エ H=100 V.E.		モルタルコテ押エ V.E.	有孔 無孔 石膏ボード底目貼 9d E.P.		センターライン.合成樹脂塗床底仕上 壁名札 誘導標識
	便 所	24角ツキモタイクサール		100角タイル貼(標準色)	100角タイル貼(標準色)	アスベストラックス底目貼6d V.E.		スクリーン完全耐水板.ベニヤ4d.フラッシュ板 40.マンホール600φ(快取蓋付)1階下配管 ピット内;モルタル防水.タックサス21φ壁名札
	洗面所	合成樹脂塗床 1.5d 粗面仕上	モルタルコテ押エ H=100 V.E.		モルタルコテ押エ V.E.	石膏ボード底目貼9d E.P.		入浴手洗.掃除具入(完全耐水板.ベニヤ4d フラッシュ40d.)
	階段室	全 上	全 上		全 上	ベニヤ型枠打放しリシン吹付 3階石膏ボード底目貼9d E.P.		手摺:塩地CL.ノンスリップ:ステンレス 巾35 階数表示板
1階	下足室	モルタルコテ押エ.目地切仕上	モルタルコテ押エ H=100 V.E.		全 上	有孔 無孔 石膏ボード底目貼9d E.P.		下足箱.カサ立.スノコ 換気扇枠
	倉 庫	モルタルコテ押エ	モルタルコテ押エ H=100		モルタルコテ押エ	ベニヤ型枠コンクリート打放し		室名札
	養護教室	ベニヤ合板 18の上 カバット敷(ニードルパンチ)	木製(桧) H = 100 S.O.P		モルタルコテ押エ V.E.	有孔 無孔 石膏ボード底目貼 9d E.P.	モルタルコテ押エ V.E.	生徒用ロッジ-教師用戸開 掃除具入 平面.曲面塗装.軸据板.軸据バネ.ビンガー レール.カーテンボックス.レール.行幕用蓋板.オ チ.スラフ下面
3階	倉 庫	モルタルコテ押エ	モルタルコテ押エ H=100		モルタルコテ押エ	ベニヤ型枠コンクリート打放し		室名札.タラップ.屋上高機口:500φ



面 積 表

A	26.79	×	9.30	=	249.147
B	4.935	×	7.15	=	35.285
C	17.00	×	2.30	=	39.100
D	7.00	×	2.30	=	16.100
E	2.30	×	0.42	=	0.966
F	4.08	×	0.15	=	0.612
G	0.21	×	2.30	=	0.483
a	27.19	×	9.70	=	263.743
b	4.935	×	7.50	=	37.012
c	17.00	×	2.30	=	39.100
d	2.30	×	7.00	=	16.100
e	0.41	×	2.30	=	0.943
f	4.50	×	0.40	=	1.800
g	2.30	×	0.20	=	0.460



床面積				
3.05	×	2.95	=	8.997 M <sup>2</sup>
建築面積				
3.05	×	2.95	=	8.997 M <sup>2</sup>

底 面 積			
3 階	A + F + G	=	250.242
2 階	A + F + G	=	250.242
1 階	A + B + E + F	=	286.010
合 計			786.494 m <sup>2</sup>

建築面積	
$a+b+e+f+g$	$= 303.958 \text{ M}^2$

延 面 積		
C + D	=	55.2 M <sup>2</sup>

建築面積	
$c + d$	$= 55.2 \text{ M}^2$



底面積				
3.80	×	2.80	=	10.64 M <sup>2</sup>
建築面積				
3.80	×	2.80	=	10.64 M <sup>2</sup>

名 称	豊屋川市立本尾小学校校舎増築工事 (建築主体工事)		
図面名称	仕 上 表 面 積 表	製 図	昭和53年12月
縮 尺	1:300	図面番号	No. 4 (31枚の内)
大阪府寝屋川市土木部建築課			
設計者	相 当	校 長	相 当